

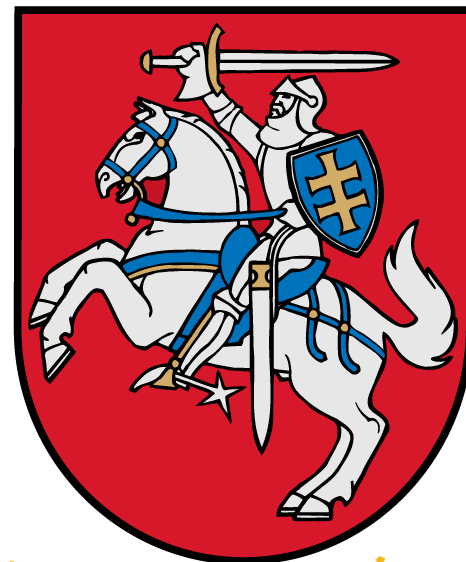
# ΛΙΘΟΥΑΝΙΑ

Ιόλη Αδαμαντοπούλου  
Ιωάννα Λάγγη  
Εβελίνα Ζωγράφου

Πάμε Ευρώπη  
2/2/2023

# ΠΕΡΙΕΧΟΜΕΝΑ:

1. Χάρτη
2. Πρωτεύουσα
3. Νόμισμα
4. Γλώσσα
5. Πληθυσμός
6. Μεγάλες πόλεις
7. Μνημεία
8. Παραδοσιακά φαγητά
9. Σημαντικά γεγονότα



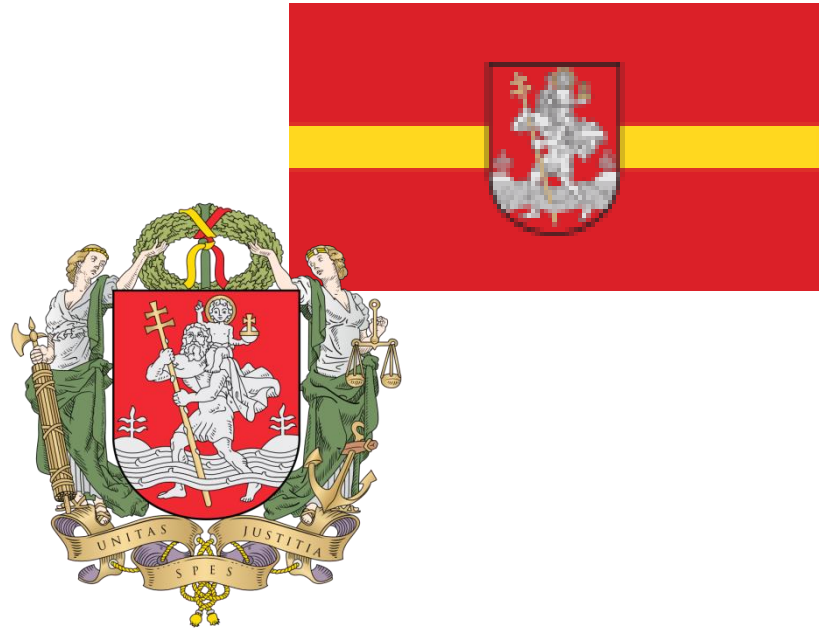


Χώρες που συνορεύει:

- ❖ Λετονία
- ❖ Λευκορωσία
- ❖ Πολωνία

# Βίλνιους:

- Πληθυσμός: 574.221
- Έκταση: 401 km<sup>2</sup>
- Υψόμετρο:  
112 μέτρα και  
98 μέτρα



# Γλώσσα:

- ❖ Η επίσημη γλώσσα που χρησιμοποιείται από περισσότερο από το 80% των κατοίκων της Λιθουανίας είναι τα Λιθουανικά .
- ❖ Η λιθουανική γλώσσα είναι η μόνη που διατηρεί ακόμη πολλά από τις αρχικές ιδιαιτερότητες της φωνητικής και της μορφολογίας του ονόματος της αρχικής.
- ❖ Τα λιθουανικά αποτελούν την επίσημη γλώσσα της Λιθουανίας από το 1918.
- ❖ Σήμερα τα Λιθουανικά αποτελούν και μία από τις επίσημες γλώσσες της Ευρωπαϊκής Ένωσης.

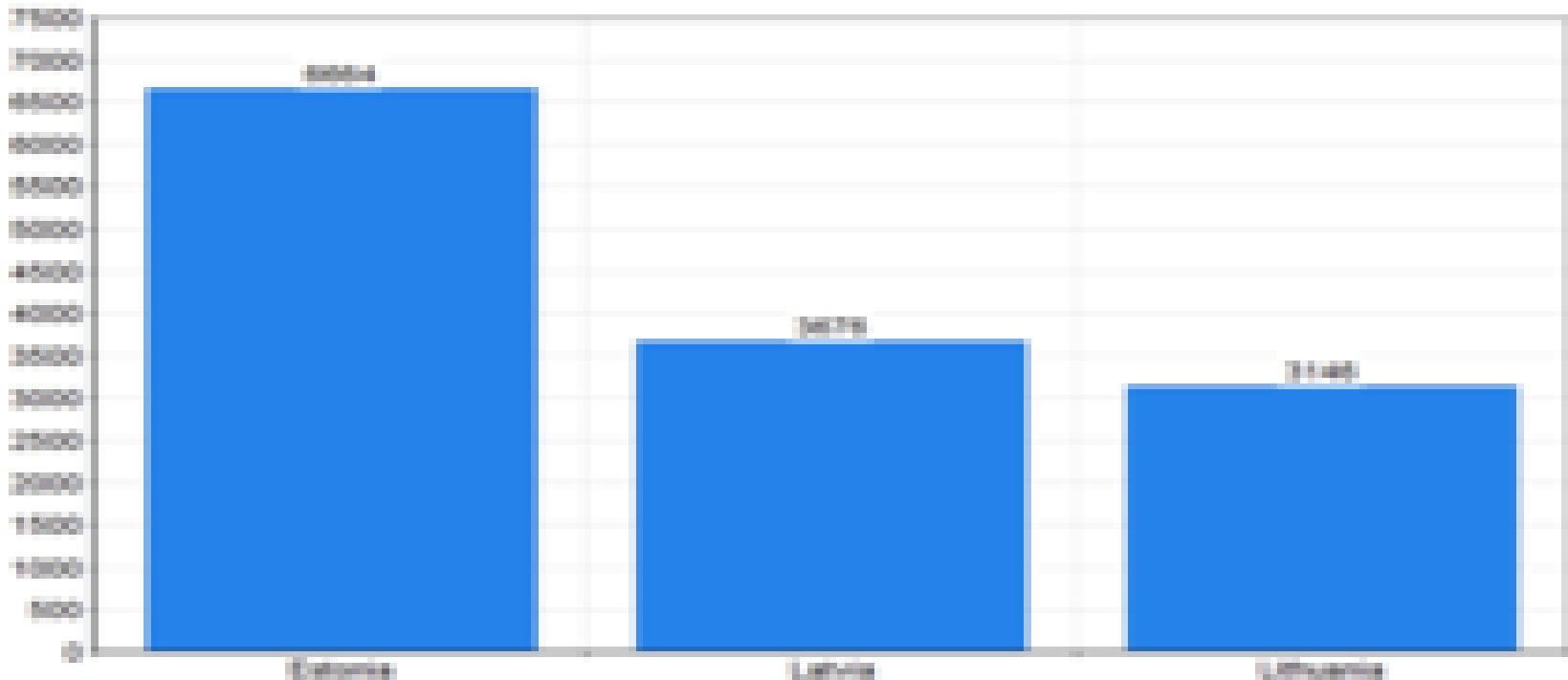
# Νόμισμα:

- ❖ Το νόμισμα της Λιθουανίας είναι το ευρώ
- ❖ Την 1η Ιανουαρίου 2015 το λίτας αντικαταστάθηκε από το ευρώ (EUR ή €).
- ❖ Τα **λιθουανικά κέρματα ευρώ** έχουν ένα κοινό σχέδιο σε όλα τα νομίσματα. Είναι το «Vytis» (έφιππος διώκτης), το οποίο είναι το εθνόσημο της χώρας.



# Πληθυσμός:

❖ Η Λιθουανία έχει πληθυσμό 2.860.002 κατοίκους (2021).



# Μεγάλες πόλεις:

Όνόματα	Πληθυσμός (2011)	Έκταση	Υψόμετρο
Κάουνας	315.993	157 km <sup>2</sup>	48 μέτρα
Κλάιπεντα	162.360	98 km <sup>2</sup>	21 μέτρα
Σιαουλιάι	109.328	81,13 km <sup>2</sup>	107 μέτρα και 129 μέτρα
Πανεβεζίς	99.690	54 km <sup>2</sup>	61 μέτρα





L A T V I A

L I T H U A N I A

R U S S I A  
(Kaliningrad Oblast)

P O L A N D

B E L A R U S

0 25 50 km  
0 25 50 mi



Download from  
**Dreamstime.com**

This watermarked comp image is for previewing purposes only.

ID 60628034

© Peter Hermes Furian | Dreamstime.com

# Κάουνα:



# Κλάιπεντα:



# Σιαουλιάι:



# Πανεβέζις:



# Αξιοθέατα

Λόφος των Σταυρών



Καθεδρικός Ναός του Βίλνιους



κάστρο του Τρακάι



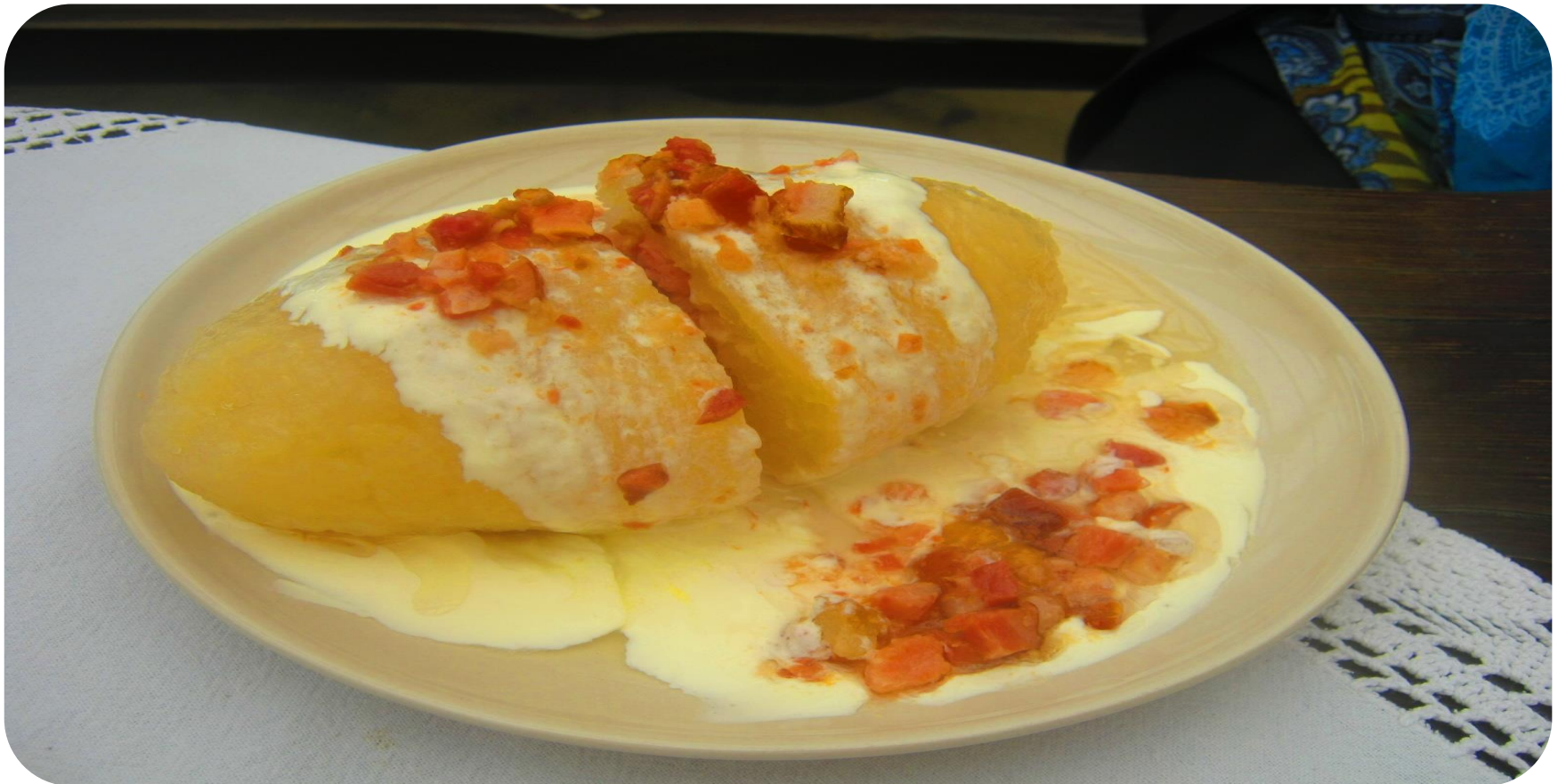
Πύργος Γκεντιμίνας



# Παραδοσιακά φαγητά:

## **Zepelins (didzhkukulyai)**

Είναι κάτι σαν μεγάλες πατατοκεφτέδες με διαφορετικές γεμίσεις: τυρί κότατζ, κρέας, μανιτάρια κ.λπ.





## Βεδαράι

Το Vedarai είναι το δεύτερο πιο δημοφιλές πιάτο της εθνικής λιθουανικής κουζίνας. Στην πραγματικότητα, πρόκειται για λουκάνικο πατάτας: κατά το μαγείρεμα, τα χοιρινά έντερα γεμίζονται με τριμμένες πατάτες και λαρδί (μερικές φορές προστίθενται στη συνταγή και πλιγούρι κριθαριού) και τηγανίζονται μέχρι να ροδίσουν.



## Žemaičiu (τηγανίτες Shemati)

Τηγανίτες πουρέ πατάτας με πατέ κιμά από τη Samogitia, δυτική περιοχή της Λιθουανίας.



## Τα ποτά

Το πιο δημοφιλές ποτό στη Λιθουανία θεωρείται η μπύρα, η οποία λέγεται ότι δεν είναι σε καμία περίπτωση κατώτερη από την τσέχικη ή τη γερμανική μπύρα σε γεύση και ποιότητα.

Η πιο διάσημη λιθουανική μπύρα είναι η Švyturys, η οποία παρασκευάζεται στην Klaipėda από το 1784.



# Σύντομη Ιστορία:

- ❖ Μέχρι το τέλος του 14ου αιώνα, η Λιθουανία ήταν μια από τις μεγαλύτερες χώρες της Ευρώπης και περιελάμβανε τη σημερινή Λευκορωσία, την Ουκρανία και τμήματα της Πολωνίας και της Ρωσίας.
- ❖ Η μεγαλύτερη περιοχή της λιθουανικής επικράτειας έγινε μέρος της Ρωσικής Αυτοκρατορίας.
- ❖ Το 1569 ιδρύθηκε η Πολωνολιθουανική Κοινοπολιτεία, γνωστή και ως Rzeczpospolita. Το 1795 όμως η Λιθουανία βρέθηκε υπό ρωσική κυριαρχία. Το 1905 οι Λιθουανοί απέκτησαν το δικαίωμα να διδάσκεται η γλώσσα τους. Το 1915 οι Γερμανοί κατέκτησαν τη χώρα, αλλά 3 χρόνια αργότερα απελευθερώθηκε και ανακηρύχθηκε ανεξάρτητη δημοκρατία. Στις 9 Οκτωβρίου 1920 οι Πολωνοί κατέκτησαν το Βίλνιους. Πρωτεύουσα τότε έγινε η Κάουνας.
- ❖ Η Λιθουανία έγινε μέλος της ΕΕ την άνοιξη του 2004