

# ΣΟΥΗΔΙΑ

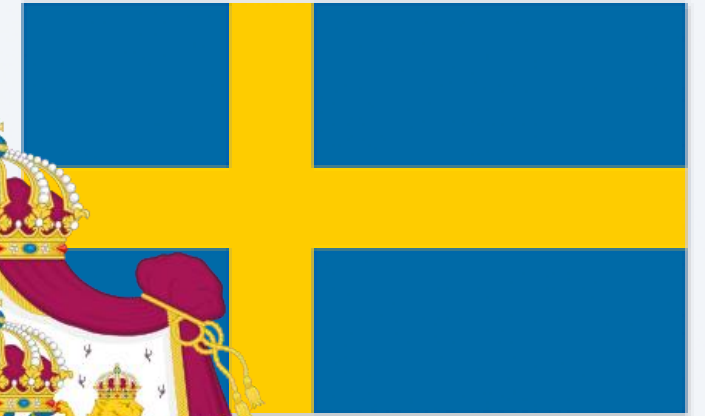
Ιωάννα Λάγγη

Εβελίνα Ζωγράφου

Ιόλη Αδαμαντοπούλου

# Περιεχόμενα:

- Χάρτη
- Πρωτεύουσα
- Νόμισμα
- Γλώσσα
- Πληθυσμός
- Μεγάλες πόλεις
- Μνημεία
- Παραδοσιακά φαγητά
- Σημαντικά γεγονότα







# Πρωτεύουσα: Στοκχόλμη

- Η Στοκχόλμη είναι η πρωτεύουσα της Σουηδίας και η μεγαλύτερη σε πληθυσμό αστική περιοχή στις Βόρειες Χώρες
- Έχει πληθυσμό 2,4 εκατομμύρια στην ευρύτερη μητροπολιτική περιοχή.



# ΝΟΜΙΣΜΑ:

- Η **σουηδική κορόνα** είναι το νόμισμα της Σουηδίας και διαιρείται σε 100 έρε.
- Η κορόνα είναι νόμισμα της Σουηδίας από το **1873**
- Η σουηδική κορόνα ισούται με **0,089 €**



# Γλώσσα:

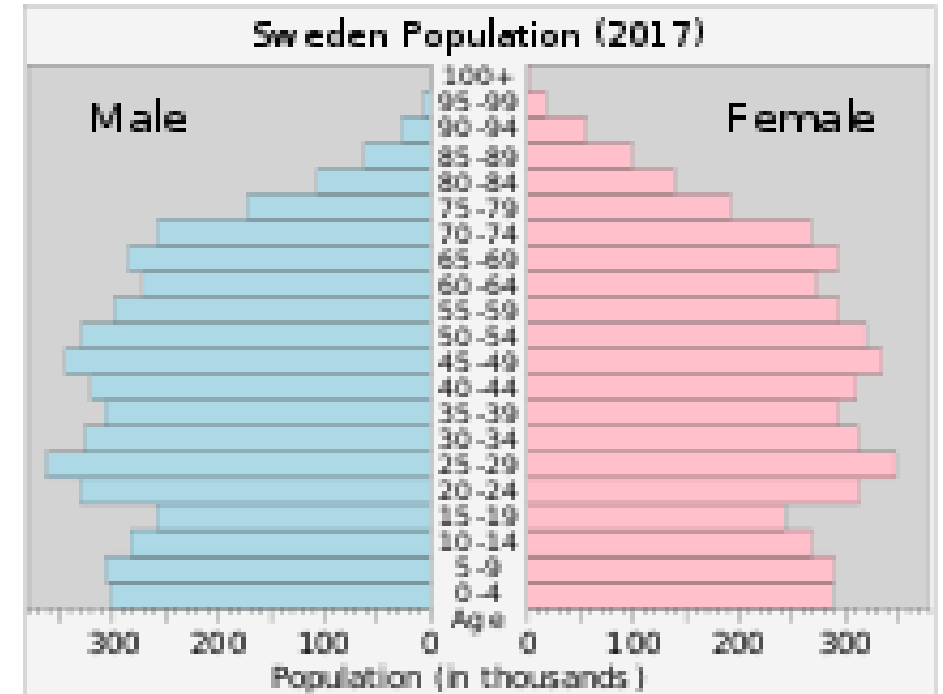
Η Σουηδική γλώσσα ανήκει στην ομάδα των βόρειων γερμανικών γλωσσών

Η σουηδική είναι επίσημη γλώσσα στη Φινλανδία και στη Σουηδία

Τα Σουηδικά μιλιούνται από περίπου 8,5 εκατομμύρια ανθρώπους ως μητρική γλώσσα

# Πληθυσμός:

- Η Σουηδία έχει πληθυσμό **10.487.859** κατοίκων, εκ των οποίων οι 2,6 εκατομμύρια κατάγονται από χώρες του εξωτερικού.



# Μεγάλες πόλεις:



Γκέτεμποργκ



Μάλμο

Πάμε Ευρώπη



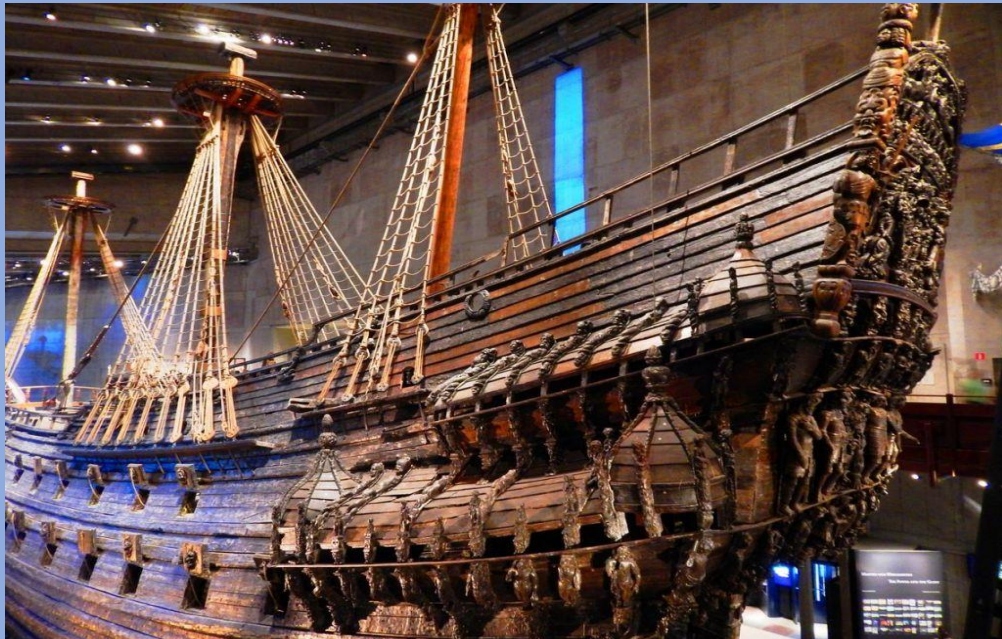
Σούνσβαλ



# ΜΝΗΜΕΙΑ:

1. Μουσείο Βάσας
2. Γκάλα Σταν
3. Kiruna και το Ice Hotel

1



2



3



- 4. Το κανάλι Göta
- 5. Θεματικό πάρκο Liseberg
- 6. Λουντ Καθεδρικός

4



5



6



# Παραδοσιακά φαγητά:

## Köttbullar (παραδοσιακά κεφτεδάκια):

- Σερβίρονται συνήθως με ένα γευστικό ζωμό, μούρα και πουρέ πατάτες, γαρνιρισμένα με κόλιανδρο



## Jansson's frestelse (ο πειρασμός του Jansson):

- Αποτελείται από μαγειρεμένες αντζούγιες και πατάτες κατά τη διάρκεια των Χριστουγέννων, μπορείτε να το βρείτε όλο το χρόνο

## Kanelbullar (ρολό κανέλας):

- Πρόκειται για ένα αυθεντικό σουηδικό κέρασμα που θα βρείτε στη Στοκχόλμη και είναι ρολό κανέλας.



# Σημαντικά γεγονότα

- Η Σουηδία αφού τελείωσε η εποχή τον Βίκινγκς και μέχρι το 1523 ήταν ενταμένη στην ένωση του Κάλμαρ μαζί με την Δανία και την Νορβηγία
- Μεταξύ 1700-1723 έχασε τις κτήσεις της καθώς μέχρι τότε ήταν διπλάσια σε έκταση αφού και η Φιλανδία ήταν μέρος του Βασιλείου της
- Σουηδία βρίσκεται σε ειρήνη, αποφεύγοντας να συμμετέχει σε συμμαχίες, πράγμα που κατάφερε και κατά τον Β΄ Παγκόσμιο Πόλεμο, παρόλο που ο Χίτλερ την εποφθαλμιούσε λόγω του άφθονου και πρώτης ποιότητας σιδηρομεταλλεύματος που διαθέτει.
- Η Σουηδία εντάχτηκε στην Ευρωπαϊκή Ένωση στη 1η Ιανουαρίου 1995